

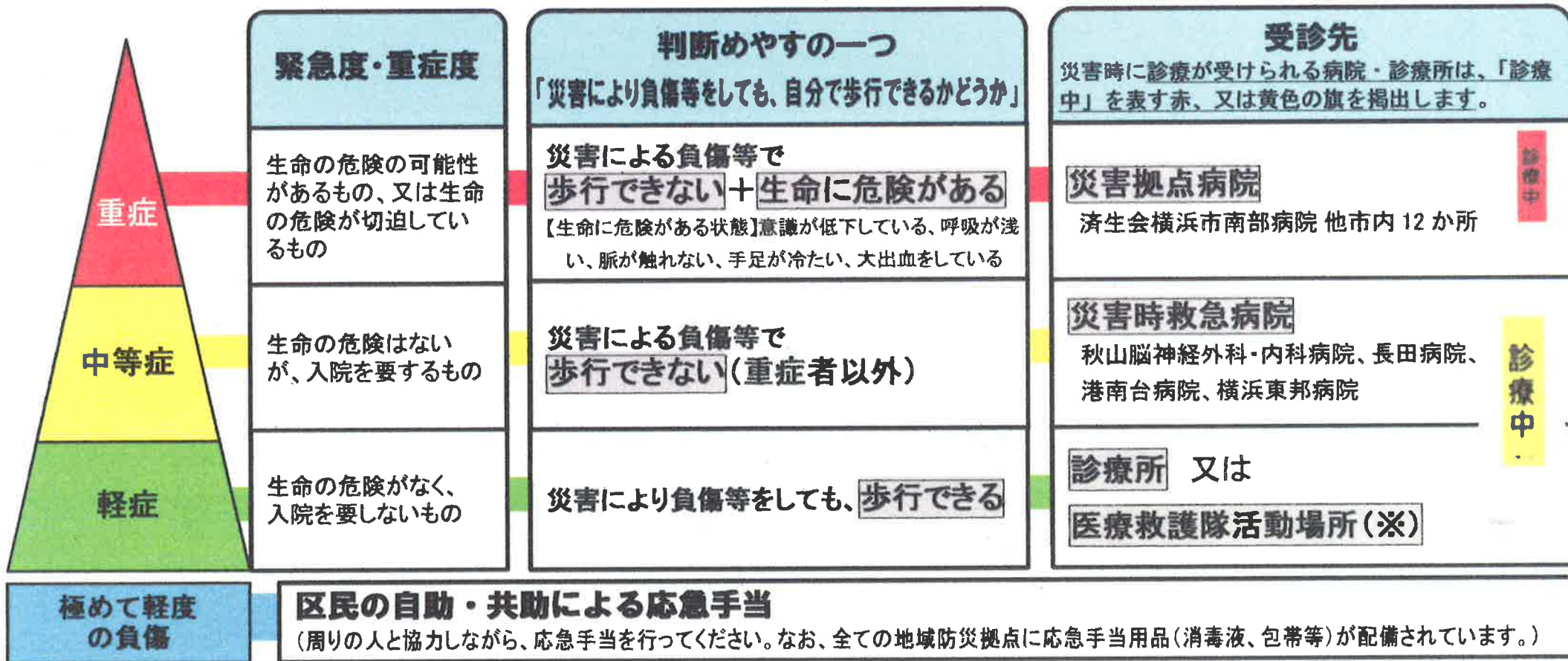
災害時の医療について (港南区防災計画)

大規模災害が発生した時には、

できる限り多くの方の命を救うため、重症者の治療が優先されます。
そのため、医療機関では、負傷者等の緊急度・重症度により、治療や搬送の順番を決めざるを得ない状況となります。

少しでもスムーズに治療を受けるために、

負傷等の状況に応じて、重症・中等症・軽症ごとに、医療機関は役割を分担しています。
ご自身や周りの方が、負傷者等の緊急度・重症度を判断し、下図の緊急度・重症度別の受診先に行ってください。



※ 医療救護隊とは 医師・看護師・薬剤師等で構成され、活動場所となる医療機関(秋山脳神経外科・内科病院、朝倉病院、長田病院、港南区休日急患診療所、港南台病院、横浜東邦病院)の玄関付近等で、軽症者の応急手当を行います。

【お問合せ先】 港南区福祉保健課 045-847-8441